

# CATALOGUE DES FORMATIONS AVRAS

## ANNEE 2025 / 2026

## SOMMAIRE DES FORMATIONS AVRAS ANNEE 2025 - 2026

- ❖ **FORMATION - F0 (Page 3 à 5)**  
**Sensibilisation aux enjeux de l'Education à la Vie Relationnelle Affective et Sexuelle (EVRAS)**
- ❖ **FORMATION - F1 (Page 6 à 9)**  
**Accompagner les Enfants de 3 à 12 ans en EVRAS**
- ❖ **FORMATION - F2 (Page 10 à 13)**  
**Accompagner les Adolescents dans leur Vie Relationnelle Affective et Sexuelle**
- ❖ **FORMATION - F3 (Page 14 à 17)**  
**Améliorer sa qualité d'écoute professionnelle**
- ❖ **FORMATION - F4 (Page 18 à 21)**  
**Favoriser l'Estime de Soi chez les enfants et les adolescents**
- ❖ **FORMATION - F5 (Page 22 à 25)**  
**L'impact de la pornographie sur les mineurs : comprendre, prévenir, accompagner.**
- ❖ **FORMATION - F6 (Page 26 à 29)**  
**Prévenir les Violences sexuelles envers les mineurs.**
- ❖ **FORMATION – F7 (Page 30 à 22)**  
**Formation d'une équipe de référents EVRAS au sein de l'établissement**
- ❖ **TARIFS ET MODALITES (Page 33)**

**L'Organisme de formation AVRAS est certifié Qualiopi, il est déclaré auprès de la DREETS Occitanie.**

AVRAS – SARL au capital de 500 euros

**Siège social** : 7 rue René Leduc, 31 130 BALMA

**Numéro de SIREN** : 922 123 732 000 13 – **Code APE** 8559A

**TVA intracommunautaire** FR78 922 123 732

**Déclaration d'activité** enregistrée sous le numéro 76 31 11893 31 auprès du préfet de Région d'Occitanie

Ce numéro ne vaut pas agrément de l'état.

**Contact** : 07 83 76 29 05

**Gérante** : Amélie LAURENT

## FORMATION 0

### SENSIBILISATION AUX ENJEUX DE L'ÉDUCATION A LA VIE RELATIONNELLE AFFECTIVE ET SEXUELLE

#### FINALITÉ DE LA FORMATION

Acquérir des outils et des ressources pour :

- ✓ Favoriser le dialogue avec les enfants / les adolescents sur les sujets relatifs à l'EVRAS.
- ✓ Répondre à leurs questions et susciter leur réflexion.
- ✓ Savoir réagir face aux situations délicates.

#### OBJECTIFS PÉDAGOGIQUES

- Définir l'Éducation à la Vie Relationnelle Affective et Sexuelle (EVRAS) et ses enjeux dans le contexte sociétal d'aujourd'hui.
- Citer les textes officiels recommandant l'EVRAS et mieux connaître les nouveaux programmes de l'Education Nationale les recommandant.
- Adapter sa posture éducative face aux questions et aux comportements des jeunes.
- Mobiliser des outils pédagogiques pour aborder les thématiques liées à l'EVRAS.

#### MÉTHODES MOBILISÉES

- Moyens techniques utilisés : ordinateur, vidéo projecteur, support Power Point, livret du participant, jeux pédagogiques.
- Moyens pédagogiques mobilisés : 50% de théorie et 50 % de pratique
- Projection d'un support de présentation sous forme de diaporama.
- Participation active des participants : mises en situation et partage d'expériences
- Expérimentation de divers outils pédagogiques selon les thématiques abordées : quizz numériques, visionnage et analyse de vidéos, jeux ...

#### MODALITES D'ÉVALUATION ET DE SUIVI

- Feuilles d'émargement par demi-journées
- En amont de la formation : recueil des besoins des participants
- Au début de la formation : test de positionnement sous forme de QCM
- Pendant la formation : évaluation à chaud sous forme de QCM (réussite si plus de 60% de réponses correctes)
- Après la formation : évaluation à froid sous forme d'entretien téléphonique
- Attestation de fin de formation (objectifs, nature, durée de la formation, résultat de l'évaluation des acquis) remise à chaque stagiaire.

- Certificat de réalisation
- Enquête de satisfaction

#### SUPPORTS REMIS AUX PARTICIPANTS

- Le livret du participant (plan de la formation, mémo des points abordés, outils...)
- Une bibliographie / une sitographie
- Lien numérique orientant vers un mur multimédia Digipad contenant les ressources abordées pendant la formation.
- L'outil C-MOI et son guide pédagogique, spécialement conçus pour l'Accompagnement à la Vie Relationnelle Affective et Sexuelle, seront remis à la structure commanditaire.

PUBLIC VISÉ	PRÉREQUIS	DURÉE
<b>Professionnels ou bénévoles</b> éducateurs, animateurs, enseignants, chefs d'établissement, CPE, professionnels de santé, psychologues, travailleurs sociaux, ...	<b>Travailler auprès d'enfants            et/ou d'adolescents.</b>	<b>Une journée en présentiel            (7 heures)</b>
DATES	LIEU	PRIX DE LA FORMATION
A prévoir ensemble	<b>Dans vos locaux</b>	<b>Tarif entreprise : 1 200 €            (Entre 6 et 14 participants)</b>

#### INFORMATIONS COMPLÉMENTAIRES

- ✓ Des groupes jusqu'à 14 participants sont privilégiés, de façon à favoriser les échanges et l'apport de réponses concrètes et personnalisées, directement applicables sur le terrain.
- ✓ Les formateurs sont des personnes qualifiées et expertes, qui mettent en place une pédagogie interactive et participative, nourrie de leur expérience de terrain.

#### LES DÉMARCHES POUR VALIDER UNE DEMANDE DE FORMATION

- ✓ Envoyer un mail de demande à l'adresse [amelie.laurent.avras@gmail.com](mailto:amelie.laurent.avras@gmail.com)
- ✓ Vous recevrez une proposition d'entretien en distanciel pour échanger sur la définition précise du projet pour qu'il soit ajusté à vos besoins.

- ✓ A l'issue de l'entretien, envoi du Cahier des Charges, du devis et de la convention à compléter et signer.
- ✓ La date et la tenue de la formation seront validées à réception de la convention et du devis signés.
- ✓ Le dossier devra être complet 2 mois avant le démarrage de la formation.
- ✓ Entretien en amont de la formation pour valider l'organisation matérielle.
- ✓ Entretien bilan à l'issue de la formation.
  
- ✓ Nous accueillons tous les publics dans leurs diversités.  
Pour toute demande d'Adaptation Spécifique (handicap, maladie, impératifs...), contactez Amélie Laurent : [amelie.laurent.avras@gmail.com](mailto:amelie.laurent.avras@gmail.com)

## TÉMOIGNAGES DE PROFESSIONNELS A L'ISSUE DE LA FORMATION

- ❖ « Parole très ouverte, dynamisme, clarté des explications »
- ❖ « Un bon équilibre théorie/ pratique ; des interactions riches entre participants »
- ❖ « Des applications concrètes, merci pour ce début de guidage. »
- ❖ « Des outils pratiques avec une référence pertinente au programme. Très pro ! »
- ❖ « Une formation qui donne envie de continuer à se former sur le sujet. »

## FORMATION 1

# ACCOMPAGNER LES ENFANTS DE 3 À 12 ANS EN EDUCATION A LA VIE RELATIONNELLE AFFECTIVE ET SEXUELLE

### FINALITÉ DE LA FORMATION

Acquérir des outils et des ressources pour :

- ✓ Favoriser le dialogue avec les enfants.
- ✓ Répondre à leurs questions et susciter leur réflexion.
- ✓ Savoir réagir face aux situations délicates.

### OBJECTIFS PÉDAGOGIQUES

- Définir l'Éducation à la Vie Relationnelle Affective et Sexuelle (EVRAS) et ses enjeux dans le contexte sociétal d'aujourd'hui.
- Citer les textes officiels recommandant l'EVRAS et mieux connaître les nouveaux programmes de l'Education Nationale les recommandant.
- Adapter sa posture éducative face aux questions et aux comportements des enfants.
- Distinguer les étapes du développement psycho affectif et sexuel de l'enfant.
- Repérer et Prévenir les situations de Violences sexuelles
- Identifier le cadre légal des infractions sexuelles et les situations relevant de la Protection de l'Enfance.
- Mobiliser des outils pédagogiques variés pour aborder les thématiques relevant de l'EVRAS ( les émotions, l'estime de soi, les relations interpersonnelles, le respect du corps et de l'intimité, l'histoire de la naissance, le consentement, l'égalité garçons/filles...)

### MÉTHODES MOBILISÉES

- Moyens techniques utilisés : ordinateur, vidéo projecteur, support Power Point, livret du participant, jeux pédagogiques.
- Moyens pédagogiques mobilisés : 50% de théorie et 50 % de pratique
- Projection d'un support de présentation sous forme de diaporama.
- Participation active des participants : mises en situation et partage d'expériences
- Expérimentation de divers outils pédagogiques selon les thématiques abordées : quizz numériques, visionnage et analyse de vidéos, jeux ...

### MODALITES D'ÉVALUATION ET DE SUIVI

- Feuilles d'émargement par demi-journées
- En amont de la formation : recueil des besoins des participants
- Au début de la formation : test de positionnement sous forme de QCM

- Pendant la formation : évaluation à chaud sous forme de QCM (réussite si plus de 60% de réponses correctes)
- Après la formation : évaluation à froid sous forme d'entretien téléphonique
- Attestation de fin de formation (objectifs, nature, durée de la formation, résultat de l'évaluation des acquis) remise à chaque stagiaire.
- Certificat de réalisation
- Enquête de satisfaction

#### SUPPORTS REMIS AUX PARTICIPANTS

- Le livret du participant (plan de la formation, mémo des points abordés, outils...)
- Une bibliographie / une sitographie
- Lien numérique orientant vers un mur multimédia Digipad contenant les ressources abordées pendant la formation.
- L'outil C-MOI et son guide pédagogique, spécialement conçus pour l'Accompagnement à la Vie Relationnelle Affective et Sexuelle, seront remis à la structure commanditaire.

PUBLIC VISÉ	PRÉREQUIS	DURÉE
<b>Professionnels ou bénévoles,</b> éducateurs, animateurs, enseignants, chefs d'établissement, CPE, professionnels de santé, psychologues, travailleurs sociaux, ...	<b>Travailler auprès d'enfants d'âge maternelle et/ou primaire.</b>	<b>Deux jours en présentiel ou en distanciel (14 heures)</b>
DATES	LIEU	PRIX DE LA FORMATION
<b>En structure :</b> à prévoir ensemble	<b>En Visio Ou dans vos locaux</b>	<b>Tarif individuel : 360 €</b>
<b>Inscription individuelle :</b> selon le planning de formations défini en annexe.		<b>Tarif entreprise : 2 400 € (Entre 6 et 14 participants)</b>

#### INFORMATIONS COMPLÉMENTAIRES

- ✓ Des groupes jusqu'à 14 participants sont privilégiés, de façon à favoriser les échanges et l'apport de réponses concrètes et personnalisées, directement applicables sur le terrain.
- ✓ Les formateurs sont des personnes qualifiées et expertes, qui mettent en place une pédagogie interactive et participative, nourrie de leur expérience de terrain.

#### LES DÉMARCHES POUR VALIDER UNE DEMANDE DE FORMATION

- ✓ Envoyer un mail de demande à l'adresse [amelie.laurent.avras@gmail.com](mailto:amelie.laurent.avras@gmail.com)
  - ✓ Vous recevrez une proposition d'entretien en distanciel pour échanger sur la définition précise du projet pour qu'il soit ajusté à vos besoins.
  - ✓ A l'issue de l'entretien, envoi du Cahier des Charges, du devis et de la convention à compléter et signer.
  - ✓ La date et la tenue de la formation seront validées à réception de la convention et du devis signés.
  - ✓ Le dossier devra être complet 2 mois avant le démarrage de la formation.
  - ✓ Entretien en amont de la formation pour valider l'organisation matérielle.
  - ✓ Entretien bilan à l'issue de la formation.
- ✓ Nous accueillons tous les publics dans leurs diversités.  
Pour toute demande d'Adaptation Spécifique (handicap, maladie, impératifs...), contactez Amélie Laurent : [amelie.laurent.avras@gmail.com](mailto:amelie.laurent.avras@gmail.com)

#### TÉMOIGNAGES DE PROFESSIONNELS A L'ISSUE DE LA FORMATION

- ❖ *« Me voici mieux armée pour répondre aux questions des enfants, avec des outils à ma portée »*
- ❖ *« Des outils précieux pour s'améliorer et être à l'écoute des enfants »*
- ❖ *« Plein d'informations et des réflexions intéressantes pour m'aider dans les situations du quotidien »*
- ❖ *« Des outils utiles et précieux pour parler aux enfants, être plus serein avec des sujets délicats »*
- ❖ *« Formation qui permet de mieux se situer dans certaines situations »*
- ❖ *« J'ai apprécié l'écoute, la bienveillance et d'avoir des réponses à mes questions »*



# Formation F1 AVRAS (1 à 6 jours)

## Accompagner les Enfants en EVRAS

Jour 1



### TRONC COMMUN

1 Définir l'EVRAS et ses enjeux

2 Adapter sa posture éducative

### + Modules AU CHOIX

#### 3 LE DÉVELOPPEMENT PSYCHO AFFECTIF ET SEXUEL DE L'ENFANT

- Des repères
- Que transmettre à chaque âge ?

#### 4 L'INTELLIGENCE EMOTIONNELLE

- Des outils pour identifier, nommer, apprivoiser, utiliser ses émotions

#### 5 FAVORISER L'ESTIME DE SOI

- Définition et composantes de l'estime de soi
- Des outils adaptés

#### 6 L'IMPACT DES IMAGES/ PREVENTION PORNOGRAPHIE

- Evaluation
- Des outils de prévention

#### 7 CHANGEMENTS DU CORPS A LA PUBERTE

- Des repères physiologiques
- Comment les aborder ?

#### 8 CONCEPTION, GROSSESSE, NAISSANCE

- Des outils pour en parler

#### 9 LES VIOLENCES SEXUELLES SUR MINEURS

- Le cadre juridique
- Prévenir, repérer, accompagner

#### 10 EDUQUER AU CONSENTEMENT

- Définition
- Expérimentation d'outils adaptés

#### 11 CONCEVOIR UN PLAN D'ACTION AU SEIN DE L'ETABLISSEMENT

#### 12 CONCEVOIR ET ANIMER UN ATELIER

Pour répondre au plus près des besoins, nous travaillons avec chaque établissement sur des formules "à la carte"

## FORMATION 2

# ACCOMPAGNER LES ADOLESCENTS DANS LEUR VIE RELATIONNELLE, AFFECTIVE ET SEXUELLE

### FINALITÉ DE LA FORMATION

Acquérir des outils et des ressources pour :

- ✓ Favoriser le dialogue avec les adolescents sur les sujets relatifs aux Relations, à l’Affectivité et à la Sexualité.
- ✓ Répondre à leurs questions et susciter leur réflexion
- ✓ Savoir réagir face aux situations délicates.

### OBJECTIFS PÉDAGOGIQUES

- Définir l’Éducation à la Vie Relationnelle Affective et Sexuelle (EVRAS) et ses enjeux dans le contexte sociétal d’aujourd’hui.
- Citer les textes officiels recommandant l’EVRAS et mieux connaître les nouveaux programmes de l’Education Nationale les recommandant.
- Adapter sa posture éducative face aux questions et aux comportements des jeunes.
- Intégrer des repères sur le développement psycho affectif et sexuel et les besoins de l’adolescent.
- Identifier le cadre légal des infractions sexuelles.
- Mobiliser des outils pédagogiques variés sur les thèmes incontournables de l’EVRAS : amitié et relations amoureuses, sexualité et pratiques de séduction 2.O, rapport au corps, réseaux sociaux et pornographie, le consentement, l’égalité garçons/filles.
- Concevoir un atelier d’Éducation Affective et Sexuelle à destination des adolescents.

### METHODES MOBILISEES

- Moyens techniques utilisés : ordinateur, vidéo projecteur, support Power Point, livret du participant, jeux pédagogiques.
- Moyens pédagogiques mobilisés : 50% de théorie et 50 % de pratique
- Projection d’un support de présentation sous forme de diaporama.
- Participation active des participants : mises en situation et partage d’expériences
- Expérimentation de divers outils pédagogiques selon les thématiques abordées : quizz numériques, visionnage et analyse de vidéos, jeux ...

## MODALITES D'EVALUATION ET DE SUIVI

- Feuilles d'émargement par demi-journées
- En amont de la formation : recueil des besoins des participants
- Au début de la formation : test de positionnement sous forme de QCM
- Pendant la formation : évaluation à chaud sous forme de QCM (réussite si plus de 60% de réponses correctes)
- Après la formation : évaluation à froid sous forme d'entretien téléphonique
- Attestation de fin de formation (objectifs, nature, durée de la formation, résultat de l'évaluation des acquis) remise à chaque stagiaire.
- Certificat de réalisation
- Enquête de satisfaction

## SUPPORTS REMIS AUX PARTICIPANTS

- Le livret du participant (plan de la formation, mémo des points abordés, outils...)
- Une bibliographie / une sitographie
- Lien numérique orientant vers un mur multimédia Digipad contenant les ressources abordées pendant la formation.
- L'outil C-MOI et son guide pédagogique, spécialement conçus pour l'Accompagnement à la Vie Relationnelle Affective et Sexuelle, seront remis à la structure commanditaire.

PUBLIC VISÉ	PRÉREQUIS	DURÉE
<b>Professionnels ou bénévoles</b> éducateurs, animateurs, enseignants, chefs d'établissement, CPE, professionnels de santé, psychologues, travailleurs sociaux, ...	<b>Travailler auprès des            adolescents</b>	<b>Deux jours en présentiel ou en            distanciel            (14 heures)</b>
DATES	LIEU	PRIX DE LA FORMATION
<b>En structure :</b> A prévoir ensemble  <b>Inscription individuelle :</b> selon le planning de formations défini en annexe.	<b>En Visio            Ou dans vos locaux</b>	<b>Tarif individuel : 360 €</b>  <b>Tarif entreprise : 2 400 €            (Entre 6 et 14 participants)</b>

## INFORMATIONS COMPLÉMENTAIRES

- ✓ Des groupes jusqu'à 14 participants sont privilégiés, de façon à favoriser les échanges et l'apport de réponses concrètes et personnalisées, directement applicables sur le terrain.
- ✓ Les formateurs sont des personnes qualifiées et expertes, qui mettent en place une pédagogie interactive et participative, nourrie de leur expérience de terrain.

## LES DÉMARCHES POUR VALIDER UNE DEMANDE DE FORMATION

- ✓ Envoyer un mail de demande à l'adresse [amelie.laurent.avras@gmail.com](mailto:amelie.laurent.avras@gmail.com)
- ✓ Vous recevrez une proposition d'entretien en distanciel pour échanger sur la définition précise du projet pour qu'il soit ajusté à vos besoins.
- ✓ A l'issue de l'entretien, envoi du Cahier des Charges, du devis et de la convention à compléter et signer.
- ✓ La date et la tenue de la formation seront validées à réception de la convention et du devis signés.
- ✓ Le dossier devra être complet 2 mois avant le démarrage de la formation.
- ✓ Entretien en amont de la formation pour valider l'organisation matérielle.
- ✓ Entretien bilan à l'issue de la formation.
- ✓ Nous accueillons tous les publics dans leurs diversités.

Pour toute demande d'Adaptation Spécifique (handicap, maladie, impératifs...), contactez Amélie Laurent : [amelie.laurent.avras@gmail.com](mailto:amelie.laurent.avras@gmail.com)

## TÉMOIGNAGES DE PROFESSIONNELS A L'ISSUE DE LA FORMATION

- ❖ « *Je repars avec plus de confiance pour aborder ces sujets sensibles* »
- ❖ « *J'ai apprécié le contenu interactif et ludique, le climat de non-jugement, la bienveillance, la qualité d'écoute* ».
- ❖ « *Des outils utiles et faciles à mettre en pratique* »
- ❖ « *Une meilleure compréhension de ce que vivent les adolescents* »
- ❖ « *Un regard éclairé, des pistes de réflexion, une prise de conscience* »
- ❖ « *Beaucoup d'informations, d'outils, des adresses, des supports, le champ d'action vis-à-vis des élèves* »
- ❖ « *La façon d'amener les sujets est variée, j'ai apprécié la clarté du propos.* »

# Formation F2 AVRAS (1 à 6 jours)

## Accompagner les Adolescents en EVRAS

**Jour 1**



### TRONC COMMUN

**1 Définir l'EVRAS et ses enjeux**

**2 Adapter sa posture éducative**

### + Modules AU CHOIX :

**3 LE DÉVELOPPEMENT PSYCHO AFFECTIF ET SEXUEL DE L'ADOLESCENT**

- Les besoins de l'ado
- Comment accompagner

**4 FAVORISER L'ESTIME DE SOI**

- Définition et composantes
- Des outils adaptés

**5 LES RELATIONS AFFECTIVES**

- Construction d'une relation
- L'amitié
- La relation amoureuse
- L'amour

**6 INTIMITE ET RESEAUX SOCIAUX**

- Pratiques de séduction 2.0
- Des outils pour développer l'esprit critique

**7 PORNOGRAPHIE**

- Le contexte sociétal
- Des outils pour prévenir
- Accompagner la dépendance

**8 LA SEXUALITE**

- Des repères physiologiques
- Réflexion sur le sens de la sexualité
- Prévention santé

**9 PRÉVENIR LES VIOLENCES SEXUELLES**

- Définition et loi
- Des outils pour repérer et accompagner

**10 EDUQUER AU CONSENTEMENT**

- De quoi parle-t-on ?
- Des outils pour l'aborder

**11 CONCEVOIR UN PLAN D'ACTION AU SEIN DE L'ETABLISSEMENT**

**12 CONCEVOIR ET ANIMER UN ATELIER**

Pour répondre au plus près des besoins, nous travaillons avec chaque établissement sur des formules "à la carte"

## FORMATION 3

### AMÉLIORER SA QUALITÉ D'ÉCOUTE

Ecouter ne relève pas seulement d'un savoir-faire mais surtout d'un savoir être.

Une formation pour apprendre à s'écouter pour mieux écouter, pour prendre du recul sur sa pratique et améliorer ses compétences relationnelles.

#### FINALITÉ DE LA FORMATION

- ✓ Développer la qualité de son écoute afin de favoriser une communication constructive et harmonieuse dans ses relations interpersonnelles.

#### OBJECTIFS PÉDAGOGIQUES

- Identifier l'intérêt, les exigences et les difficultés de l'écoute active
- Distinguer les attitudes de Porter dans une relation d'écoute
- Définir les clés de l'écoute empathique selon Carl Rogers
- Mettre en œuvre des outils pour favoriser une écoute de qualité
- Pratiquer la posture et le savoir être de l'écouter

#### METHODES MOBILISEES

- Moyens techniques utilisés : ordinateur, vidéo projecteur, support Power Point, livret du participant, jeux pédagogiques.
- Moyens pédagogiques mobilisés : 50% de théorie et 50 % de pratique
- Projection d'un support de présentation sous forme de diaporama.
- Participation active des participants : mises en situation et partage d'expériences
- Expérimentation de divers outils pédagogiques selon les thématiques abordées : quizz numériques, visionnage et analyse de vidéos, jeux ...

#### MODALITES D'ÉVALUATION ET DE SUIVI

- Feuilles d'émargement par demi-journées
- En amont de la formation : recueil des besoins des participants
- Au début de la formation : test de positionnement sous forme de QCM
- Pendant la formation : évaluation à chaud sous forme de QCM (réussite si plus de 60% de réponses correctes)
- Après la formation : évaluation à froid sous forme d'entretien téléphonique
- Attestation de fin de formation (objectifs, nature, durée de la formation, résultat de l'évaluation des acquis) remise à chaque stagiaire.
- Certificat de réalisation
- Enquête de satisfaction

## SUPPORTS REMIS AUX PARTICIPANTS

- Le livret du participant (plan de la formation, mémo des points abordés, outils...)
- Une bibliographie et une sitographie.
- Lien numérique orientant vers un mur multimédia Digipad contenant les ressources abordées pendant la formation.
- L'outil C-MOI et son guide pédagogique, spécialement conçus pour l'Accompagnement à la Vie Relationnelle Affective et Sexuelle, seront remis à la structure commanditaire.

PUBLIC VISÉ	PRÉREQUIS	DURÉE
<b>Tout public.</b>	<b>Aucun</b>	<b>Une journée en présentiel ou en distanciel ( 7 heures)</b>
DATES	LIEU	PRIX DE LA FORMATION
<b>En structure :</b> A prévoir ensemble  <b>Inscription individuelle :</b> selon le planning de formations défini en annexe.	<b>En Visio Ou dans vos locaux</b>	<b>Tarif individuel : 180 €</b>  <b>Tarif entreprise : 1 200 € (Entre 6 et 14 participants)</b>

## INFORMATIONS COMPLÉMENTAIRES

- ✓ Des groupes jusqu'à 14 participants sont privilégiés, de façon à favoriser les échanges et l'apport de réponses concrètes et personnalisées, directement applicables sur le terrain.
- ✓ Les formateurs sont des personnes qualifiées et expertes, qui mettent en place une pédagogie interactive et participative, nourrie de leur expérience de terrain.

## LES DÉMARCHES POUR VALIDER UNE DEMANDE DE FORMATION

- ✓ Envoyer un mail de demande à l'adresse [amelie.laurent.avras@gmail.com](mailto:amelie.laurent.avras@gmail.com)
- ✓ Vous recevrez une proposition d'entretien en distanciel pour échanger sur la définition précise du projet pour qu'il soit ajusté à vos besoins.
- ✓ A l'issue de l'entretien, envoi du Cahier des Charges, du devis et de la convention.
- ✓ La date et la tenue de la formation seront validées à réception de la convention et du devis signés.
- ✓ Le dossier devra être complet 2 mois avant le démarrage de la formation.
- ✓ Entretien en amont de la formation pour valider l'organisation matérielle.
- ✓ Entretien bilan à l'issue de la formation.

- ✓ Nous accueillons tous les publics dans leurs diversités.  
Pour toute demande d'Adaptation Spécifique (handicap, maladie, impératifs...), contactez Amélie Laurent : [amelie.laurent.avras@gmail.com](mailto:amelie.laurent.avras@gmail.com)

## TÉMOIGNAGES DE PROFESSIONNELS A L'ISSUE DE LA FORMATION

- ❖ « Une formation qui m'a rendue attentive à mes difficultés d'écoute des autres et de moi-même »
- ❖ « Très pédagogique, des explications claires. »
- ❖ « Heureux d'avoir encore appris. A mettre en pratique. »
- ❖ « Les exercices pratiques, excellents supports de progression personnelle »



## Formation F3 AVRAS (1 à 2 jours) Améliorer sa qualité d'écoute

4 MODULES A DEPLOYER SELON LA DUREE CHOISIE

Formation  
d'une journée

Formation de  
deux jours

**1 IDENTIFIER  
L'INTERET ET  
LES EXIGENCES  
DE L'ECOUTE**

**2 DISTINGUER LES  
DIFFERENTES  
ATTITUDES DANS UNE  
RELATION D'ECOUTE**

**3 DEFINIR LES CLES  
DE L'ECOUTE  
EMPATHIQUE SELON  
CARL ROGERS**

**4 EXPERIMENTER  
LA POSTURE ET LE  
SAVOIR ETRE DE  
L'ECOUTANT**

Pour répondre au plus près des besoins, nous travaillons avec chaque établissement sur des formules "à la carte"

## FORMATION 4

# FAVORISER L'ESTIME DE SOI CHEZ LES ENFANTS ET LES ADOLESCENTS.

La qualité des relations que nous entretenons avec les autres dépend de la qualité de relation que l'on a avec soi-même. Développer l'estime de soi est un facteur de prévention du harcèlement et d'éducation au consentement.

### FINALITÉ DE LA FORMATION

- ✓ Acquérir des outils et des ressources pour favoriser l'estime de soi et l'empathie des enfants et des adolescents.

### OBJECTIFS PÉDAGOGIQUES

- Estimer ses besoins, ses freins et ses attentes en lien avec la thématique proposée.
- Définir l'estime de soi et ses composantes.
- Identifier les freins à la construction d'une juste estime de soi.
- Évaluer l'estime de soi des jeunes dont le professionnel a la charge.
- Adapter sa posture éducative lors de mises en situation professionnelles.
- Mobiliser des outils pédagogiques variés selon le public ciblé permettant de favoriser l'estime de soi, la confiance en soi et de renforcer les compétences relationnelles.

### METHODES MOBILISEES

- Moyens techniques utilisés : ordinateur, vidéo projecteur, support Power Point, livret du participant, jeux pédagogiques.
- Moyens pédagogiques mobilisés : 50% de théorie et 50 % de pratique
- Projection d'un support de présentation sous forme de diaporama.
- Participation active des participants : mises en situation et partage d'expériences
- Expérimentation de divers outils pédagogiques selon les thématiques abordées : quizz numériques, visionnage et analyse de vidéos, jeux ...

### MODALITES D'EVALUATION ET DE SUIVI

- Feuilles d'émargement par demi-journées
- En amont de la formation : recueil des besoins des participants
- Au début de la formation : test de positionnement sous forme de QCM
- Pendant la formation : évaluation à chaud sous forme de QCM (réussite si plus de 60% de réponses correctes)
- Après la formation : évaluation à froid sous forme d'entretien téléphonique

- Attestation de fin de formation (objectifs, nature, durée de la formation, résultat de l'évaluation des acquis) remise à chaque stagiaire.
- Certificat de réalisation
- Enquête de satisfaction

#### SUPPORTS REMIS AUX PARTICIPANTS SOUS FORME NUMÉRIQUE

- Le livret du participant (plan de la formation, mémo des points abordés, outils...)
- Une bibliographie / une sitographie
- Lien numérique orientant vers un mur multimédia Digipad contenant les ressources abordées pendant la formation.
- L'outil C-MOI et son guide pédagogique, spécialement conçus pour l'Accompagnement à la Vie Relationnelle Affective et Sexuelle, seront remis à la structure commanditaire.

PUBLIC VISÉ	PRÉREQUIS	DURÉE
<b>Professionnels ou bénévoles</b> éducateurs, animateurs, enseignants, chefs d'établissement, CPE, professionnels de santé, psychologues, travailleurs sociaux, ...	<b>Pour tout public</b>	<b>Une journée en présentiel            ou en distanciel            (7 heures)</b>
DATE	LIEU	PRIX STRUCTURE OU ASSOCIATION
<b>En structure :</b> à prévoir ensemble  <b>Inscription individuelle :</b> selon le planning de formations défini en annexe.	<b>En Visio            Ou dans vos locaux</b>	<b>Tarif individuel : 180 €</b>  <b>Tarif entreprise : 1 200 €            (Entre 6 et 14 participants)</b>

#### INFORMATIONS COMPLÉMENTAIRES

- ✓ Des groupes jusqu'à 14 participants sont privilégiés, de façon à favoriser les échanges et l'apport de réponses concrètes et personnalisées, directement applicables sur le terrain.
- ✓ Les formateurs sont des personnes qualifiées et expertes, qui mettent en place une pédagogie interactive et participative, nourrie de leur expérience de terrain.

## LES DÉMARCHES POUR VALIDER UNE DEMANDE DE FORMATION

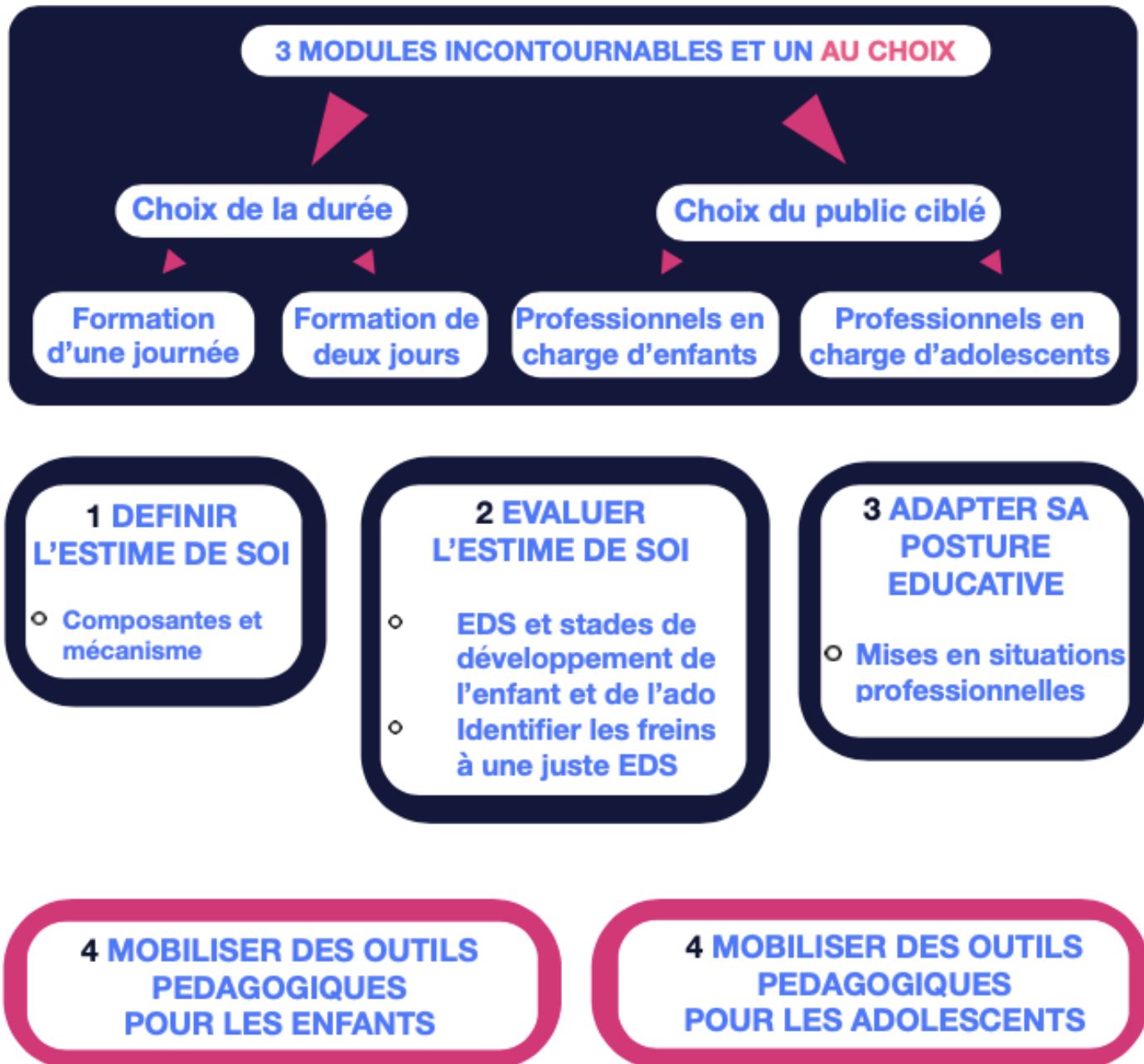
- ✓ Envoyer un mail de demande à l'adresse [amelie.laurent.avras@gmail.com](mailto:amelie.laurent.avras@gmail.com)
  - ✓ Vous recevrez une proposition d'entretien en distanciel pour échanger sur la définition précise du projet pour qu'il soit ajusté à vos besoins.
  - ✓ A l'issue de l'entretien, envoi du Cahier des Charges, du devis et de la convention à compléter et signer.
  - ✓ La date et la tenue de la formation seront validées à réception de la convention et du devis signés.
  - ✓ Le dossier devra être complet 2 mois avant le démarrage de la formation.
  - ✓ Entretien en amont de la formation pour valider l'organisation matérielle.
  - ✓ Entretien bilan à l'issue de la formation.
- ✓ Nous accueillons tous les publics dans leurs diversités.  
Pour toute demande d'Adaptation Spécifique (handicap, maladie, impératifs...), contactez Amélie Laurent : [amelie.laurent.avras@gmail.com](mailto:amelie.laurent.avras@gmail.com)

## TÉMOIGNAGES DE PROFESSIONNELS A L'ISSUE DE LA FORMATION

- ❖ « *Formation bien équilibrée entre les présentations, les vidéos et les temps d'échange* ».
- ❖ « *Beaucoup d'outils, de réflexion, d'échanges. Très intéressant.* »
- ❖ « *Formation très riche grâce à une formatrice à l'écoute qui s'adapte à nos besoins et une bonne dynamique de groupe. Nous nous sommes enrichis de nos expériences.* »
- ❖ « *Formation riche, des supports variés et exploitables dans notre pratique.* »
- ❖ « *Beaucoup d'outils pratiques donnés, il n'y a plus qu'à les utiliser !* »

## Formation F4 AVRAS (1 à 2 jours)

Favoriser l'Estime de Soi et l'Empathie  
chez les Enfants et les Adolescents



Pour répondre au plus près des besoins, nous travaillons avec chaque établissement sur des formules "à la carte"

## FORMATION 5

# L'IMPACT DE LA PORNOGRAPHIE SUR LES MINEURS : COMPRENDRE, PREVENIR, ACCOMPAGNER

Formation animée par Amélie Laurent, Conseillère Conjugale et Familiale, Éducatrice à la Vie Relationnelle Affective et Sexuelle, et Tanguy Lafforgue, thérapeute spécialisé dans l'accompagnement de la porno dépendance.

### FINALITÉ DE LA FORMATION

Sensibiliser les professionnels en charge d'enfants et d'adolescents à la prévention et à l'accompagnement de la porno dépendance.

### OBJECTIFS PÉDAGOGIQUES

- Décrire le contexte sociétal et juridique
- Évaluer l'impact sur les consommateurs mineurs
- Mobiliser des outils de prévention adaptés à l'âge et aux stades de développement de l'enfant et de l'adolescent
- Adapter sa posture éducative
- Repérer une consommation problématique
- Utiliser des outils pour l'accompagnement des mineurs dépendants

### METHODES MOBILISEES

- Moyens techniques utilisés : ordinateur, vidéo projecteur, support Power Point, livret du participant, jeux pédagogiques.
- Moyens pédagogiques mobilisés : 50% de théorie et 50 % de pratique
- Projection d'un support de présentation sous forme de diaporama.
- Participation active des participants : mises en situation et partage d'expériences
- Expérimentation de divers outils pédagogiques selon les thématiques abordées : quizz numériques, visionnage et analyse de vidéos, jeux ...

### MODALITES D'EVALUATION ET DE SUIVI

- Feuilles d'émargement par demi-journées
- En amont de la formation : recueil des besoins des participants
- Au début de la formation : test de positionnement sous forme de QCM
- Pendant la formation : évaluation à chaud sous forme de QCM (réussite si plus de 60% de réponses correctes)
- Après la formation : évaluation à froid sous forme d'entretien téléphonique
- Attestation de fin de formation (objectifs, nature, durée de la formation, résultat de l'évaluation des acquis) remise à chaque stagiaire.
- Certificat de réalisation
- Enquête de satisfaction

## SUPPORTS REMIS AUX PARTICIPANTS

- Le livret du participant (plan de la formation, mémo des points abordés, outils...)
- Lien numérique orientant vers un mur multimédia Digipad contenant les ressources abordées pendant la formation : documents, outils, bibliographie, sitographie.
- L'outil C-MOI et son guide pédagogique, spécialement conçus pour l'Accompagnement à la Vie Relationnelle Affective et Sexuelle, seront remis à la structure commanditaire.

PUBLIC VISÉ	PRÉREQUIS	DURÉE
<b>Professionnels ou bénévoles</b> éducateurs, animateurs, enseignants, chefs d'établissement, CPE, professionnels de santé, psychologues, travailleurs sociaux, ...	<b>Travailler auprès            d'enfants ou            d'adolescents</b>	<b>Une journée en présentiel            + une demi-journée en            distanciel</b>  <b>Journée : 9h à 12h30            / 13H30 à 17h</b>  <b>Matinée : 8h 30 à 12h 30</b>  <b>(Formation de 11 heures)</b>
DATES	LIEU	PRIX DE LA FORMATION
<b>En structure :</b> à prévoir ensemble.  <b>Inscription individuelle :</b> selon le planning de formations défini en annexe.	<b>En Visio            Ou dans vos locaux</b>	<b>Tarif individuel : 240 €</b>  <b>Tarif entreprise : 2 200 €            (Entre 6 et 14 participants)</b>

## INFORMATIONS COMPLÉMENTAIRES

- ✓ Des groupes jusqu'à 14 participants sont privilégiés, de façon à favoriser les échanges et l'apport de réponses concrètes et personnalisées.
- ✓ Les formateurs sont des experts en leur domaine, ils mettent en place une pédagogie interactive et participative, nourrie de leur expérience de terrain.

## LES DÉMARCHES POUR VALIDER UNE DEMANDE DE FORMATION

- ✓ Envoyer un mail de demande à l'adresse [amelie.laurent.avras@gmail.com](mailto:amelie.laurent.avras@gmail.com)
- ✓ Vous recevrez une proposition d'entretien en distanciel pour échanger sur vos attentes.
- ✓ A l'issue de l'entretien, vous recevrez le cahier des charges, le devis et la convention.
- ✓ La date de la formation sera validée à réception de la convention et du devis signés.
- ✓ Le dossier devra être complet 2 mois avant le démarrage de la formation.
- ✓ Entretien bilan avec le commanditaire à l'issue de la formation
- ✓ Nous accueillons tous les publics dans leurs diversités.
- ✓ Pour toute demande d'Adaptation Spécifique (handicap, maladie, impératifs...), contactez Amélie Laurent : [amelie.laurent.avras@gmail.com](mailto:amelie.laurent.avras@gmail.com)

- ❖ « Une formation très intéressante et enrichissante. »
- ❖ « Des outils concrets pour l'aide et l'accompagnement. »
- ❖ « Une prise de conscience qui donne envie d'agir »
- ❖ « De manière générale, quand on apprend qu'au moins 10% des hommes majeurs sont atteints d'addiction à la pornographie, et que la plupart des jeunes y sont confrontés dès l'âge de 10 ans, n'importe quel adulte peut bénéficier d'une telle formation et en sortir grandi. »
- ❖ « J'ai apprécié la qualité des intervenants et leur professionnalisme. Le sérieux du travail préparatoire en amont, les références bibliographiques (rapports, témoignages, ...) et l'expérience de terrain cumulée depuis plusieurs années par chacun d'eux qui a donné un sens très concret à ces chiffres, et une crédibilité légitime sur leur ressenti face à l'évolution de la situation. »



## Formation F5 AVRAS (1 à 1,5 jour)

### L'impact de la pornographie sur les mineurs : comprendre, prévenir, accompagner

#### 4 MODULES A DEPLOYER SELON LA DUREE CHOISIE

Formation d'une  
journée

Formation d'un  
jour et demi

#### 1 COMPRENDRE LE PHENOMENE PORNO

- Description du contexte  
sociétal et juridique
- Evaluation de l'impact sur  
les enfants et les  
adolescents

#### 2 COMMENT PREVENIR

- Mises en situations
- Des outils pédagogiques  
adaptés au public cible

#### 3 IDENTIFIER LA PORNO DEPENDANCE

- Comprendre le phénomène  
de l'addiction
- Distinguer l'addiction de la  
consommation  
problématique

#### 4 ACCOMPAGNER LA PORNO DEPENDANCE

- Mises en situations
- Des outils pour en sortir

Pour répondre au plus près des besoins, nous travaillons avec chaque établissement sur des formules "à la carte"

## FORMATION 6

# PRÉVENIR LES VIOLENCES SEXUELLES SUR MINEURS

Cette formation s'inscrit dans le cadre de la protection de l'enfance.

Elle permet de sensibiliser les professionnels en charge d'enfants et d'adolescents à la prévention des violences sexuelles sur mineurs.

### FINALITÉ DE LA FORMATION

Acquérir des outils et des ressources pour comprendre, repérer, prévenir les violences sexuelles sur mineurs, et savoir réagir face aux situations délicates.

### OBJECTIFS PÉDAGOGIQUES

- Contextualiser et définir les violences sexuelles
- Citer le cadre légal des infractions sexuelles
- Identifier les conséquences des violences sexuelles faites aux enfants
- Repérer les victimes, les auteurs, et les situations à risque.
- Mobiliser des outils pédagogiques de prévention adaptés à l'âge et aux stades de développement de l'enfant.
- Pratiquer un entretien de recueil de la parole
- Décrypter les obligations légales de signalement.

### METHODES MOBILISEES

- Moyens techniques utilisés : ordinateur, vidéo projecteur, support Power Point, livret du participant, jeux pédagogiques.
- Moyens pédagogiques mobilisés : 50% de théorie et 50 % de pratique
- Projection d'un support de présentation sous forme de diaporama.
- Participation active des participants : mises en situation et partage d'expériences
- Expérimentation de divers outils pédagogiques selon les thématiques abordées : quizz numériques, visionnage et analyse de vidéos, jeux ...

### MODALITES D'ÉVALUATION ET DE SUIVI

- Feuilles d'émargement par demi-journées
- En amont de la formation : recueil des besoins des participants
- Au début de la formation : test de positionnement sous forme de QCM
- Pendant la formation : évaluation à chaud sous forme de QCM (réussite si plus de 60% de réponses correctes)
- Après la formation : évaluation à froid sous forme d'entretien téléphonique
- Attestation de fin de formation (objectifs, nature, durée de la formation, résultat de l'évaluation des acquis) remise à chaque stagiaire.
- Certificat de réalisation
- Enquête de satisfaction

## SUPPORTS REMIS AUX PARTICIPANTS

- Le livret du participant (plan de la formation, mémo des points abordés, outils...)
- Lien numérique orientant vers un mur multimédia Digipad contenant les ressources abordées pendant la formation.
- Bibliographie/sitographie
- L'outil C-MOI et son guide pédagogique, spécialement conçus pour l'Accompagnement à la Vie Relationnelle Affective et Sexuelle, seront remis à la structure commanditaire.

PUBLIC VISÉ	PRÉREQUIS	DURÉE
<b>Professionnels ou bénévoles</b> éducateurs, animateurs, enseignants, chefs d'établissement, CPE, professionnels de santé, psychologues, travailleurs sociaux, ...	<b>Travailler auprès            d'enfants et / ou            d'adolescents.</b>	<b>Une journée</b> <b>De 9h à 12h30</b> <b>De 13h30 à 17h</b> <b>(7 h de formation)</b>
DATES	LIEU	PRIX DE LA FORMATION
<b>En structure :</b> à prévoir ensemble.  <b>Inscription individuelle :</b> selon le planning de formations défini en annexe.	<b>En Visio</b> <b>Ou dans vos locaux</b>	<b>Tarif individuel : 180 €</b>  <b>Tarif entreprise : 1 200 €</b> <b>(Entre 6 et 14 participants)</b>

## INFORMATIONS COMPLÉMENTAIRES

- ✓ Des groupes jusqu'à 14 participants sont privilégiés, de façon à favoriser les échanges et l'apport de réponses concrètes et personnalisées, applicables sur le terrain.
- ✓ Les formateurs sont des personnes qualifiées et expertes, qui mettent en place une pédagogie interactive et participative, nourrie de leur expérience de terrain.

## LES DÉMARCHES POUR VALIDER UNE DEMANDE DE FORMATION

- ✓ Envoyer un mail de demande à l'adresse [amelie.laurent.avras@gmail.com](mailto:amelie.laurent.avras@gmail.com)
- ✓ Vous recevrez une proposition d'entretien en distanciel pour échanger sur la définition précise du projet pour qu'il soit ajusté à vos besoins.
- ✓ A l'issue de l'entretien, envoi du Cahier des Charges, du devis et de la convention à compléter et signer.
- ✓ La date et la tenue de la formation seront validées à réception de la convention et du devis signés.

- ✓ Le dossier devra être complet 2 mois avant le démarrage de la formation.
- ✓ Entretien en amont de la formation pour valider l'organisation matérielle.
- ✓ Entretien bilan à l'issue de la formation.
- ✓ Nous accueillons tous les publics dans leurs diversités.

Pour toute demande d'Adaptation Spécifique (handicap, maladie, impératifs...), contactez Amélie Laurent : [amelie.laurent.avras@gmail.com](mailto:amelie.laurent.avras@gmail.com)

## TÉMOIGNAGES DE PROFESSIONNELS A L'ISSUE DE LA FORMATION

- ❖ *« Je repars avec une meilleure connaissance de la situation actuelle et une prise de conscience de notre action de prévention indispensable auprès des jeunes enfants. »*
- ❖ *« Formation riche avec des ressources, des pistes de travail, des références bibliographiques, des informations... »*
- ❖ *« Formation très concrète au plus près de notre réalité de terrain »*
- ❖ *« J'ai apprécié le ton de la formation, le professionnalisme de la formatrice, la diversité des supports. »*

## Formation F6 AVRAS (1 à 2 jours) Prévenir les Violences Sexuelles envers les Mineurs

4 MODULES A DEPLOYER SELON LA DUREE CHOISIE

Formation d'une  
journée

Formation de  
deux jours

### 1 COMPRENDRE LES VIOLENCES SEXUELLES

- Contexte et définition
- Le cadre juridique

### 2 IDENTIFIER LES VIOLENCES SEXUELLES

- Repérer les victimes,  
les auteurs
- Décrypter les  
situations à risque

### 3 RECUEILLIR LA PAROLE

- Les obligations légales  
de signalement
- Adapter sa posture  
d'écouter

### 4 MOBILISER DES OUTILS DE PREVENTION ADAPTES A L'AGE ET AUX STADES DE DEVELOPPEMENT DE L'ENFANT

Pour répondre au plus près des besoins, nous travaillons avec chaque établissement sur des formules "à la carte"

## FORMATION 7

### FORMATION D'UNE EQUIPE DE REFERENTS EVRAS

#### FINALITÉ DE LA FORMATION

Créer une équipe de professionnels référents en EVRAS, capables :

- D'adopter une posture éducative ajustée face aux situations relevant de l'EVRAS,
- D'apporter aux autres professionnels de la structure des ressources en termes d'outils et de réseau de spécialisés.

#### OBJECTIFS PÉDAGOGIQUES

- Définir l'Éducation à la Vie Relationnelle Affective et Sexuelle (EVRAS) et ses enjeux dans le contexte sociétal d'aujourd'hui.
- Citer les textes officiels recommandant l'EVRAS et mieux connaître les nouveaux programmes de l'Education Nationale les recommandant.
- Adapter sa posture éducative face aux questions et aux comportements des enfants.
- Identifier le cadre légal des infractions sexuelles et les situations relevant de la Protection de l'Enfance.
- Orienter vers un réseau de professionnels spécialisés.
- Créer une mallette d'outils pédagogiques variés pour aborder les thématiques relevant de l'EVRAS (les émotions, l'estime de soi, les relations interpersonnelles, le respect du corps et de l'intimité, l'histoire de la naissance, le consentement, l'égalité garçons/filles...)

#### MÉTHODES MOBILISÉES

- Moyens techniques utilisés : ordinateur, vidéo projecteur, support Power Point, livret du participant, jeux pédagogiques.
- Moyens pédagogiques mobilisés : 50% de théorie et 50 % de pratique
- Projection d'un support de présentation sous forme de diaporama.
- Participation active des participants : mises en situation et partage d'expériences
- Expérimentation de divers outils pédagogiques selon les thématiques abordées : quizz numériques, visionnage et analyse de vidéos, jeux ...

#### MODALITES D'ÉVALUATION ET DE SUIVI

- Feuilles d'émargement par demi-journées
- En amont de la formation : recueil des besoins des participants
- Au début de la formation : test de positionnement sous forme de QCM
- Pendant la formation : évaluation à chaud sous forme de QCM (réussite si plus de 60% de réponses correctes)

- Après la formation : évaluation à froid sous forme d'entretien téléphonique
- Attestation de fin de formation (objectifs, nature, durée de la formation, résultat de l'évaluation des acquis) remise à chaque stagiaire.
- Certificat de réalisation
- Enquête de satisfaction

### SUPPORTS REMIS AUX PARTICIPANTS

- Le livret du participant (plan de la formation, mémo des points abordés, outils...)
- Une bibliographie / une sitographie
- Lien numérique orientant vers un mur multimédia Digipad contenant les ressources abordées pendant la formation.
- L'outil C-MOI et son guide pédagogique, spécialement conçus pour l'Accompagnement à la Vie Relationnelle Affective et Sexuelle, seront remis à la structure commanditaire.

PUBLIC VISÉ	PRÉREQUIS	DURÉE
<b>Professionnels ou bénévoles</b> éducateurs, animateurs, enseignants, chefs d'établissement, CPE, professionnels de santé, psychologues, travailleurs sociaux, ...	<b>Travailler auprès d'enfants d'âge maternelle et/ou primaire.</b>	<b>Deux jours en présentiel ou en distanciel (14 heures)</b>
DATES	LIEU	PRIX DE LA FORMATION
<b>En structure :</b> à prévoir ensemble	<b>En Visio</b> <b>Ou dans vos locaux</b>	<b>Tarif entreprise : 2 400 €</b> <b>(Entre 6 et 14 participants)</b>

### INFORMATIONS COMPLÉMENTAIRES

- ✓ Des groupes jusqu'à 14 participants sont privilégiés, de façon à favoriser les échanges et l'apport de réponses concrètes et personnalisées, directement applicables sur le terrain.
- ✓ Les formateurs sont des personnes qualifiées et expertes, qui mettent en place une pédagogie interactive et participative, nourrie de leur expérience de terrain.

### LES DÉMARCHES POUR VALIDER UNE DEMANDE DE FORMATION

- ✓ Envoyer un mail de demande à l'adresse [amelie.laurent.avras@gmail.com](mailto:amelie.laurent.avras@gmail.com)
- ✓ Vous recevrez une proposition d'entretien en distanciel pour échanger sur la définition précise du projet pour qu'il soit ajusté à vos besoins.

- ✓ A l'issue de l'entretien, envoi du Cahier des Charges, du devis et de la convention à compléter et signer.
- ✓ La date et la tenue de la formation seront validées à réception de la convention et du devis signés.
- ✓ Le dossier devra être complet 2 mois avant le démarrage de la formation.
- ✓ Entretien en amont de la formation pour valider l'organisation matérielle.
- ✓ Entretien bilan à l'issue de la formation.
- ✓ Nous accueillons tous les publics dans leurs diversités.

Pour toute demande d'Adaptation Spécifique (handicap, maladie, impératifs...), contactez Amélie Laurent : [amelie.laurent.avras@gmail.com](mailto:amelie.laurent.avras@gmail.com)

## TÉMOIGNAGES DE PROFESSIONNELS A L'ISSUE DE LA FORMATION

- ❖ *« Des outils nombreux, adaptés, variés. MERCI »*
- ❖ *« Laisse la place aux échanges, une co construction intéressante. Donne confiance. »*
- ❖ *« Encore plus à l'aise pour aborder toutes ces questions. »*
- ❖ *« Motivé(s) pour mettre en place des ateliers en utilisant les outils ».*
- ❖ *« À la suite de la formation, en équipe de référents, nous avons continué à échanger ( ...)  
Nous sommes allés voir en équipe une pièce de théâtre sur l'inceste. Nous avons mis en place des permanences d'écoute pour les élèves sur les heures méridiennes. »*



## **TARIFS ET MODALITES**

### **POUR LES STRUCTURES, ASSOCIATIONS, ENTREPRISES, ETABLISSEMENTS, INSTITUTIONS.**

Les propositions tarifaires intègrent les temps d'ingénierie pédagogique et les frais de déplacement des formateurs à hauteur de 20 kms autour du siège.

<b>Durée de la formation</b>	<b>Tarif jusqu'à 14 personnes</b>
Journée (7h)	1 200 €
Deux jours (14h)	2 400 €

## **TARIFS ET MODALITES**

### **FORMATIONS SUR INSCRIPTION INDIVIDUELLE**

<b>Durée de la formation</b>	<b>Tarif individuel Sans entretien de suivi (en présentiel ou distanciel)</b>	<b>Tarif individuel Avec entretien de suivi ( en distanciel)</b>
Une journée (7h)	180 €	240 €
Deux journées (14 h)	360 €	420 €